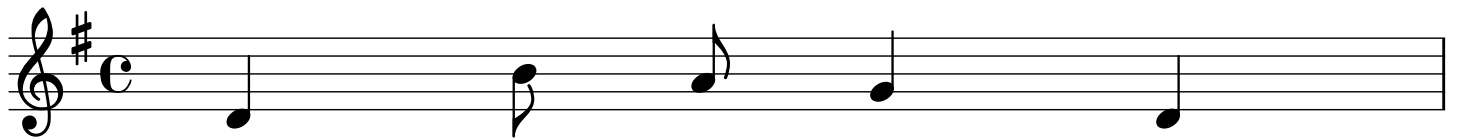


# Miasteczko Bralin

Nieznany

Nieznany



1. Mia - ste - czko Bra - lin,

2. Tu pod Bra - li - nem,

3. Śle - pym wzrok da - je,



przy ślą-skiej gra - ni - cy, bie - żcie do nie - go

miej-sce u - lu - bi - ła, i z wy-so-kie - go

cho-rym u - zdro-wie - nie, grze-sznym u Bo - ga



czem prę-dzej pą - tni - cy. Jest tam Ma-ry - ja,

tro - nu tu zstą - pi - ła. Na tę tu ro - lę,

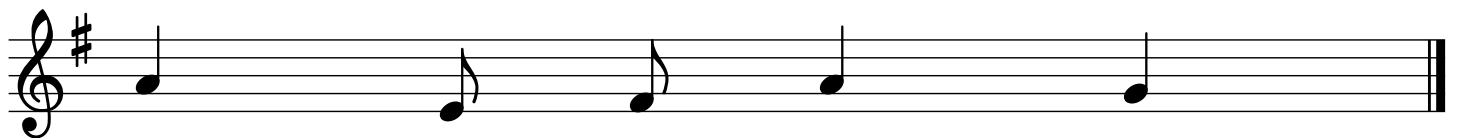
wy - jed - na zba-wie - nie. Wy - jed-naj i nam,



bez zma-zy po - czę - ta, Pa - nien-ka Świę - ta,

bez zma-zy po - czę - ta, Pa - nien-ka Świę - ta,

bez zma-zy po - czę - ta, Pa - nien-ka Świę - ta,



Pa - nien - ka Świę - ta.

Pa - nien - ka Świę - ta.

Pa - nien - ka Świę - ta.