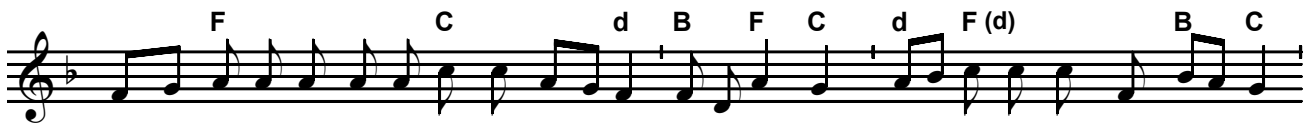


Duch Pański napęłnił

opr. t. i m.: G. Skop



Ant. Duch Pański na-peł-nił o-krąg zie-mi, al-le-lu - ja. Ra - duj-my się przed Pa - nem



i wy-sła-wiaj-my wiel-kie dzie-ła Bo - że, al-le-lu - ja, al-le - lu - ja!



K.: 1. Bóg zbawił nas przez obmycie odradzające w Du - chu Świę - tym,



którego wylał na nas ob - ficie przez Jezusa Chry-stu-sa, Zba-wi-cie-la na-sze - go,

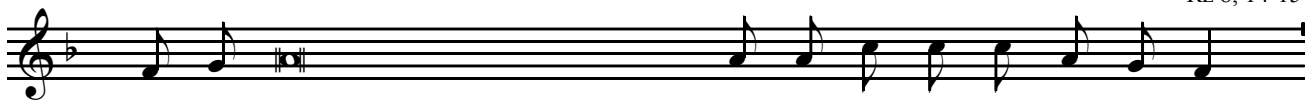


S.: abyśmy usprawiedli - - - - - wie - ni Je - go łas - ką,



stali się w nadziei dzie - dzi - ca - mi ży - cia wiecz-ne - go. *Ant.*

Rz 8, 14-15



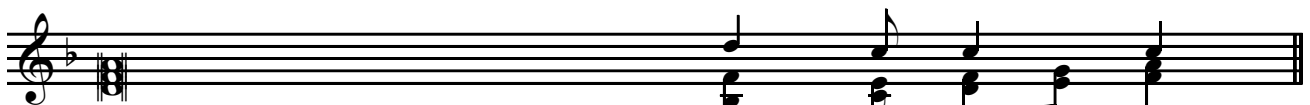
2. Wszyscy, których prowadzi Duch Boży, są Sy - na - mi Bo - ży - mi.



Nie otrzymaliśmy ducha nie - wo - li i bo - ja - źni,



ale ducha mocy i miłości i przy - bra - nia za sy - nów,



w którym możemy wołać: Ab - ba: Oj - cze! *Ant.*

Ef 4, 3-6



3. U - si - łujmy więc zachować jedność Ducha dzie - ki wię - zi, ja - ką jest po - kój.



Jedno jest Ciało i jeden Duch bo też zostaliśmy wez - - - wa - ni



w jednej nadziei, jaką daje nasze po-wo-ła-nie. Jeden jest Pan, jedna wiara, je - den chrzest.



Jeden jest Bóg i Oj - cieć wszyst - kich. *Ant.*

1 Kor 2, 9-10



4. Ser-ce człowieka nie zdo-ła-ło po - jąć, jak wielkie rzeczy przygotował Bóg tym,



któ-rzy Go mi - lu - ją. Nam zaś o - - - bja-wił to Bóg przez Du - cha,

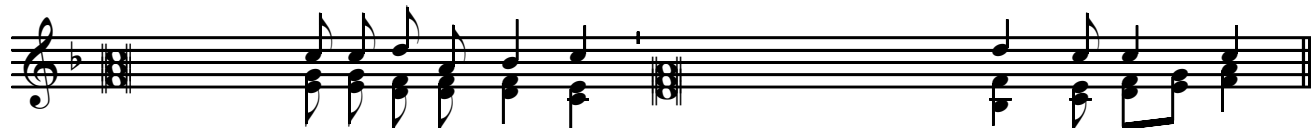


który przenika wszy-stko, nawet głębokości Bo - ga sa - me - go. *Ant.*

2 Kor 1, 21-22



5. Bóg jest Tym, który nas u - mac-nia w Chrys-tu - sie, i Tym, któ - ry nas na-ma-ścił.



On też wy - cis-nął na nas pie - czeń i zostawił zadatek Ducha w ser - cach na - szych. *Ant.*

Rz 8, 26

6. Duch przy - chodzi z pomocą na - szej sła - boś - ci.

Gdy bowiem nie u - mie - my się mod - lić, tak jak trze - ba,

sam Duch przyczynia się za na-mi w błaga-niach, których nie można wy-ra-zić sło-wa-mi. *Ant.*

The image shows a musical score for a hymn. It consists of three staves of music. The first staff is a vocal line in G major, starting with a treble clef and a key signature of one flat (F major). The lyrics are: "6. Duch przy - chodzi z pomocą na - szej sła - boś - ci." The second staff continues the vocal line with the lyrics: "Gdy bowiem nie u - mie - my się mod - lić, tak jak trze - ba,". The third staff is a piano accompaniment in G major, starting with a treble clef and a key signature of one flat. The lyrics are: "sam Duch przyczynia się za na-mi w błaga-niach, których nie można wy-ra-zić sło-wa-mi. *Ant.*"

Zamieszczono w serwisie www.giszowiec.org

Źródło:

Exsultate Deo nr 262, wyd. 9, © Wydawnictwo Światło-Życie, Kraków 2004

www.wydawnictwo.oaza.pl